

かけはし

「令和二年度のスタートです。」

私は、本年度3年目を迎えます本校校長の「野副」です。

この度の人事異動で、本校の職員は9名が転出し、6名が転入をいたしました。昨年度と比較しますと、3名少なくなりました。

「のびのび学級が3クラスから、2クラスになった」

「初任者がいないので、初任者指導教員が配置されない」

「学校創立3年が経過した為、統合加配が配置されない」

という理由です。教職員が入れ替わると、転入者が学校に新たな風を吹き込み、教育の質の向上が期待できるといいます。

宮若西小学校は、開校して本年度が4年目になります。年々平均年齢が下がっています。新しいメンバーで、昨年度に負けない学校を創っていきましょう。

本年度は、新型コロナウイルス感染のため、学校が臨時休業となり、スタートからつまづいてしまいました。昨年度の3月2日(月)に学校の臨時休業がはじまり、約2ヶ月間学校が休みになりました。本年度中に、この間の学習の遅れを取り戻す必要があります。生命、安全を第一に考えなくてはなりません。感染拡大が治まったら、昨年度の3月から新しい学年の学習分は、全て今年度中に終わらせる努力をしなければなりません。本年度は、特別な学校行事、特別な学習計画を立てて行くこととなりますので、ご理解ご協力をよろしくお願いいたします。



第1号
令和2年4月6日
宮若西小学校
学校通信
文責(校長:野副)

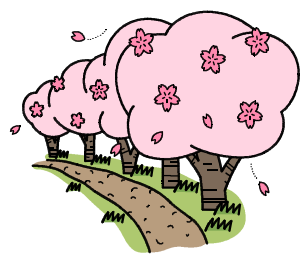


〔転出〕

- 教諭 古野 明子 (宮田南小学校へ)
- 教諭 柴田千恵美 (宮田小学校へ)
- 教諭 青木 朋子 (宮田北小学校へ)
- 教諭 馬場 雄輔 (宮田東小学校へ)
- 栄養 秀島 貴絵 (宮田東小学校へ)
- 教諭 齋藤 美智代
- 教諭 鎌田 幸彦
- 支援員 安藤 容子
- 事務補佐 椎葉 美央

〔退職〕

転出・退職される先生方、今まで本校の子どもたちのためにご尽力いただき、ありがとうございました。今後のご健康、ご活躍をお祈りいたします。



〔転入〕

- 教諭 鬼塚 桃子 (宮田小学校より)
- 教諭 上野 かな子 (宮田南小学校より)
- 講師 藤田 研作 (岡垣町立吉木小学校より)
- 講師 片岡 杏実 (新規)
- 栄養教諭 仲村 佳子 (宮田東小学校より)
- 事務補佐 松尾 比佐美 (新規)

本年度、本校に転入した6名です。それぞれの持ち味を発揮し、本校教育の充実・発展に尽力して頂きたいと思っております。

本日の離任式・赴任式・始業式

県内の小中高校では、離任式(別れの式)赴任式(迎への式)、始業式を実施しない学校もあつたようです。宮若市内の小中学校は、「密集」「密閉」「密接」を避けることに十分配慮して実施することになりました。本校では、運動場いっぱい広がって、しかも、短時間で実施することとしました。

また、本校は、毎年クラスがえを行いますので、離任式後、小・中学校の運動場で学年に分かれて行いました。例年、始業式の日は、クラスがえがあるため、学級での時間があまりとれないのですが、今年、離任式、赴任式、始業式の時間短縮措置のため、今週1週間分の家庭学習の指示や生徒指導等を行っています。

令和2年度職員名簿

役職・担当	氏名	役職・担当	氏名
校長	野副 秀二	のびのび学級1	畠山 真弓
教頭	吉村 秀夫	のびのび学級2	古賀 美香
主幹教諭(教務)	中村 弥生	指導方法担当	石田 亜紀子
1年1組担任	堤 素子	指導方法担当	藤田 研作
1年2組担任	藤 純奈	指導方法担当	片岡 杏実
1年3組担任	花田(市原) 美音	児童支援担当	兒玉 和幹
2年1組担任	吉田 彩乃	生徒指導担当	安永 隆
2年2組担任	金本 陽子	養護教諭	梅田 由美子
2年3組担任	柳谷 春奈	栄養教諭	仲村 佳子
3年1組担任	鬼塚 桃子	事務主査	森 敦子
3年2組担任	田中 遼太	事務補佐	松尾 比佐美
3年3組担任	原田 美紗	事務補佐	高須 裕
4年1組担任	中村 彩子	教科指導員	岩倉 智子
4年2組担任	上野 可南子	算数学習指導員	平城 由香
4年3組担任	湯村 夢里子	特別支援教育支援員	小島 恵理
5年1組担任	濱口 あや	特別支援教育支援員	瀬戸口久美子
5年2組担任	山平 桂士	特別支援教育支援員	田中 明子
5年3組担任	田代 薫子	給食補佐	山本 千恵美
6年1組担任	寺師 宗澄	コミュニティ	川内 彰則
6年2組担任	井野 裕太	A L T	アダム・グリッグス
6年3組担任	小野 広美		

令和2年度児童数

年組	男子	女子	合計
1年1組	17	13	30
1年2組	17	12	29
1年3組	17	13	30
2年1組	14	15	29
2年2組	14	14	28
2年3組	15	14	29
3年1組	14	15	29
3年2組	14	15	29
3年3組	14	15	29
4年1組	13	17	30
4年2組	14	16	30
4年3組	14	17	31
5年1組	15	14	29
5年2組	14	15	29
5年3組	14	15	29
6年1組	15	14	29
6年2組	15	14	29
6年3組	14	15	29
合計	264	263	527



4月の主な行事予定

4月 6日(月) 離任式、赴任式、始業式
※臨時休業期間中の家庭学習は、約1週間分を渡します。

4月 7日(火) ~臨時休業「5月6日(水)までの予定」

4月 9日(木) 小学校入学式(※)

※新1年生だけが、登校します。

4月13日(月) 1年生と6年生の出校日

4月14日(火) 2年生と4年生の出校日

4月15日(水) 3年生と5年生の出校日

※本校は、「スクールバスを利用している児童が多いこと」
「全校児童数が約500名を超えること」から、感染防止のため、分散型の登校とします。

※この3日間の下校時刻は、11:00です。

スクールバスは、11:10学校発です。

※上記3日間の出校日は、現時点での予定であり、今後の感染拡大の状況によって、中止する可能性もあります。変更の場合は、メール又は電話でお知らせいたします。

5月以降の行事予定について

6日(水) 臨時休業最終日

※ 本年度の行事は、大幅に変更となりますので、現時点では、5月行事の見通しが立てられない状況にあります。

※ 臨時休業期間中に検討し、夏休み期間の更なる短縮や1学期行事の「中止」又は「延期」を決めていきます。

※ 下記の行事については、決定しています。

- ・健康診断(眼科、耳鼻科、内科等)は2学期に延期。
- ・修学旅行は、2学期に延期。
- ・5年生自然教室は、2学期に延期。
- ・PTA総会は、延期。(1学期中に実施予定)
- ・4月分の授業参観、学級懇談会は、中止。
- ・歓迎集会、歓迎遠足は、中止。
- ・観劇会は、中止。
- ・交通安全教室は、新1と新4年のみ実施(時期は未定)



